



west**energie**

Breitbandausbau (FTTH) VG Sprendlingen-Gensingen Ortsgemeinde Aspisheim

Westenergie / Deutsche Giga Access - Breitbandausbau Ortsgemeinde Aspisheim–
Bürgerinformationsveranstaltung vom 24.11.2021

Darstellung Kooperationsmodell: Westenergie und DGA als ihre zentralen Ansprechpartner

Grundsätzliche Rollenverteilung der Kooperation



westenergie

e.on

- Schlägt Ausbauggebiete und Adresskulisse vor, initiiert Gespräche mit den politischen Interessensvertretern.
- Kauft Bitstrom von DGA ein und führt Vorvermarktung, Bauvermarktung und Regelvermarktung gemeinsam mit E.ON Vertrieb (E.ON Highspeed) durch.

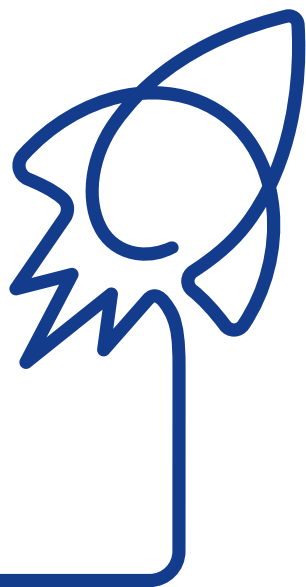
westnetz

Wir sind das Netz der
westenergie

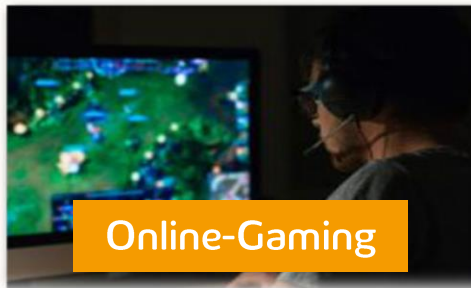
- Begleitet Bau des Netzes und stellt vorhandene passive Infrastruktur zur Verfügung.

DEUTSCHE GIGA ACCESS
GLASFASER VERBÜNDET

- Trifft Bauentscheidung, finanziert, plant, baut und besitzt passive und aktive Infrastruktur.
- DGA ist frei in der Wahl ihrer Bauverfahren, ist jedoch vertraglich an die Planungs- und Betriebsgrundsätze der Westnetz gebunden.
- Netze werden „Open Access“ betrieben, stehen somit weiteren TelCo Vertrieben offen.

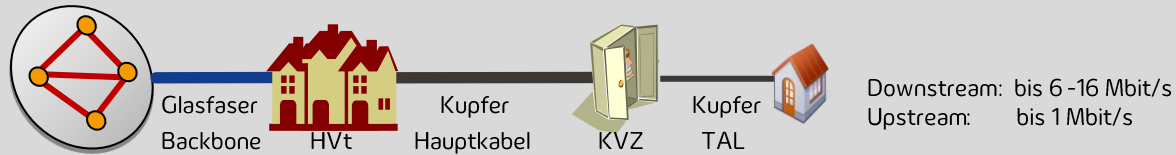


DER DATENHUNGER WÄCHST



Grundsätzliche Situation im betrachteten Gebiet:

Glasfaserkabel bis zum Hauptverteiler der Telekom, Kupferkabel bis zum Hausanschluss



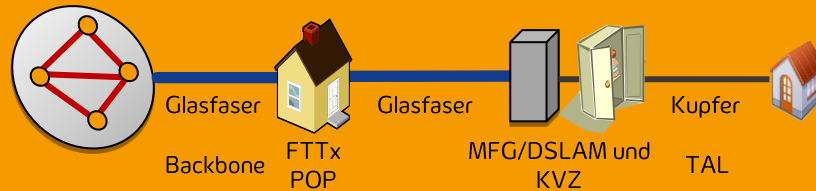
Problem:
Physikalische Eigenschaften
(Dämpfung) von Kupferkabeln
beschränken die mögliche
Datenübertragungsraten

Grundsätzliche Situation im betrachteten Gebiet:

Glasfaserkabel bis zum Hauptverteiler der Telekom, Kupferkabel bis zum Hausanschluss

Zwischenlösung VDSL2:

FTTC, d.h. Glasfaser bis zum MFG, Kupferkabel bis zum Hausanschluss



VDSL2-Technologie

Downstream: bis 250 Mbit/s
Upstream: bis 40 Mbit/s

Früher VDSL

Downstream: bis 50 Mbit/s
Upstream: bis 10 Mbit/s

Problem:
Störeinflüsse, Dämpfung und
Übersprechen bei
Kupferkabel bestehen weiter
(wenn keine
Vectoringtechnik verbaut
ist)

Grundsätzliche Situation im betrachteten Gebiet:

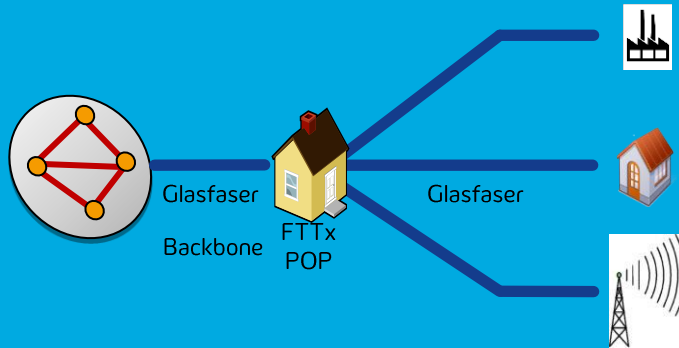
Glasfaserkabel bis zum Hauptverteiler der Telekom, Kupferkabel bis zum Hausanschluss

Zwischenlösung VDSL2:

FTTC, d.h. Glasfaser bis zum MFG, Kupferkabel bis zum Hausanschluss

Optimale Lösung FTTH:

FTTH, d.h. Glasfaser bis ins Haus



Geschäftskunden / Betriebsanlagen

Downstream ...1 bis 10 Gbit/s u. mehr

Upstream: ...1 bis 10 Gbit/s u. mehr

Haushalte:

Downstream 1.000 Mbit/s

Upstream: 500 Mbit/s

Funkmaste (LTE)

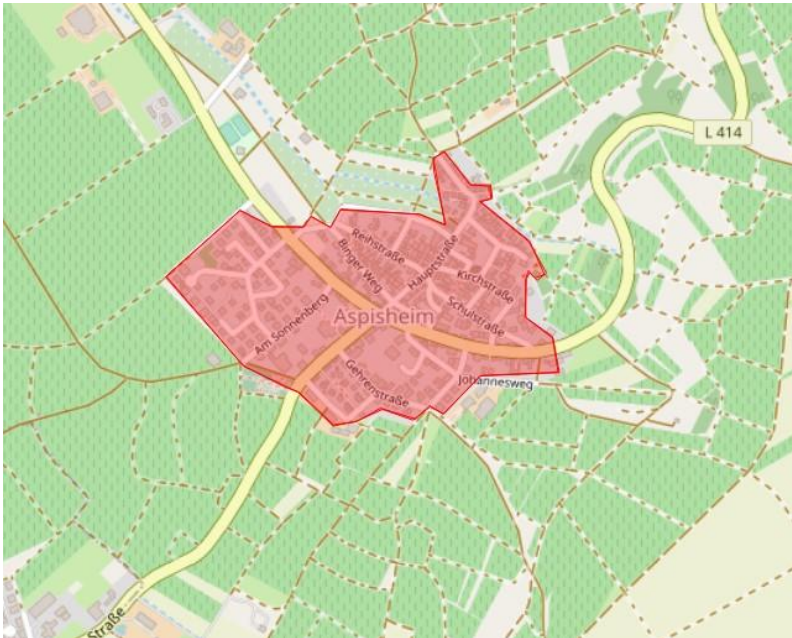
Downstream bis 50 Mbit/s

Upstream: bis 20 Mbit/s

Kein Problem:
Glasfaser ist
alternativlos,
kein Medium kann mehr
Bandbreite
bereitstellen

FTTH Erschließung Ortsgemeinde Aspisheim

Überblick Ausbaupolygon



Kennzahlen / Zahlen, Daten, Fakten

Adressen gesamt:

- Aspisheim 363

Wohneinheiten gesamt:

- Aspisheim 378

Prämissen:

Einfamilienhaus Quote: 40 % (Wohneinheiten)

Mehrfamilienhaus Quote: 25 % (Wohneinheiten)
(ab 4 Wohneinheiten)

Anschlusslänge: 15 m

Vermarktungszeitraum: November 21 – Januar 22

Baustart: 1. Quartal 2022

So erhalten Sie einen Glasfaseranschluss!

Grundstückseigentümergeklärung

Daten des Eigentümers und des Grundstückes sind anzugeben, sowie Ansprechpartner für den Zugang zum Grundstück.

Nutzungsvereinbarung

- berechtigt Deutsche Giga Access die Glasfaserleitung ausgehend vom Bürgersteig bis ins Gebäude zu verlegen
- Erforderliche Maßnahme:
 - Graben im Garten/Hof, Bohrung durch die Hauswand/Hauseinführung
 - Montage Hausanschlusspunkt



Grundstückseigentümergeklärung Original

Nutzungsvereinbarung zur Grundstückserschließung

zwischen

dem Grundstückseigentümer/Gebäudeeigentümer/
Wohnungseigentümer (nachfolgend als „Eigentümer“
bezeichnet)

Ansprechpartner zur Terminvereinbarung der baulichen
Maßnahmen und für den Gebäudezugang (sofern abweichend
vom Eigentümer).

_____ Vorname, Nachname	<input checked="" type="checkbox"/> _____ Vorname, Nachname
_____ E-Mail	<input checked="" type="checkbox"/> _____ E-Mail
_____ Telefon/Mobil	<input checked="" type="checkbox"/> _____ Telefon/Mobil
_____ Straße, Hausnummer	_____ Straße, Hausnummer (sofern abweichend)
_____ Postleitzahl, Ort	_____ Postleitzahl, Ort (sofern abweichend)

und

der Deutschen Giga West GmbH (DGW), Zeche Katharina 2, 45307 Essen (nachfolgend als „DGW“ bezeichnet) für die kostenfreie
Nutzung des/der Grundstücks/Gebäudes/Wohnung mit folgender Adresse (das „Grundstück“):

Postleitzahl, Ort

Straße, Hausnummer

Anzahl Wohneinheiten

samt etwaiger bereits vorhandener Leerrohrkapazitäten oder Versorgungsschächte, soweit solche im Eigentum des Eigentümers
stehen, zur Errichtung und/oder Änderung, zum Abschluss sowie zum Betrieb und zur Unterhaltung eines im Eigentum der DGW
verbleibenden Telekommunikationsnetzes (nachfolgend „Telekommunikationsnetz“).

Gegenstand dieses Vertrags sind die beigefügten Gestattungsbedingungen für die Grundstücksnutzung. Es gelten die in dieser
Grundstückseigentümergeklärung verwendeten Definitionen.

Ort, Datum, Unterschrift (Firmenstempel)

Preisblatt Hausanschluss

Preise zur Erstellung eines Hausanschlusses für Privatkunden

	Einmaliger Anschlusspreis mit E.ON Highspeed Vertrag	Einmaliger Anschlusspreis ohne E.ON Highspeed Vertrag
In der Vorvermarktungsphase	Sicher kostenfrei bis Ende Vorvermarktungsphase)	1.495,00 €
In der Bauvermarktungsphase	Kostenfrei bis Baustart in Ihrem Gebiet	1.495,00 €
In der Bauphase	1.495,00 €	1.495,00 €

Hinweis: Alle Preise verstehen sich als Bruttopreise.

Wichtig: Bei verbindlicherer Auftragserteilung und Vertragsabschluss für ein Produkt aus der E.ON-Highspeed „Internet & Phone“ Gruppe von 40% aller möglichen Anschlussnehmer (Vorvermarktungsquote) bis zum 31.01.2022 werden keine Hausanschlusskosten berechnet.

Wird die 40% Vorvermarktungsquote bis 31.01.2022 nicht erreicht, erfolgt keine Glasfasererschließung durch die Westenergie Breitband GmbH / Deutsche Giga Access in Aspischeim!

Kundenansprache



Kostenloser Glasfaseranschluss

- Bis Baustart im 1. Quartal
- Anschließend gilt Preisblatt der Deutsche Giga Access



Open Access

Die Deutsche Giga Access stellt ihr Glasfasernetz diskriminierungsfrei zur Verfügung. Momentan nutzt nur E.ON-Highspeed dieses Angebot.

Produktpreise

	E.ON Highspeed 1.000	E.ON Highspeed 500	E.ON Highspeed 250	E.ON Highspeed 120	E.ON Highspeed 100 symmetrisch	E.ON Highspeed 60
Download- Geschwindigkeit	bis zu 1 Gbit/s	bis zu 500 Mbit/s	bis zu 250 Mbit/s	bis zu 120 Mbit/s	bis zu 100 Mbit/s	bis zu 60 Mbit/s
Upload- Geschwindigkeit	bis zu 500 Mbit/s	bis zu 250 Mbit/s	Bis zu 40 Mbit/s(FTTC) bis zu 100 Mbit/s(FTTH)	bis zu 40 Mbit/s	bis zu 100 Mbit/s	bis zu 10 Mbit/s
regulärer Preis (monatl.)*	119,90€	79,90€	54,90€	46,90€	49,90€	41,90€

Internet

- Geschwindigkeit wie im Produkt bestellt
- keine Mengenbegrenzungen
- stabile Datenübertragungen

**3 €/Monat Rabatt für Kunden
der E.ON AG/Westenergie**

Festnetztelefonie

- Flatrate ins deutsche Festnetz
- zwei gleichzeitige Telefonate möglich
- Mitnahme von bis zu 10
Telefonnummern
- Telefonbucheintrag
- Einzelbindungsnachweis

Zusatzoptionen

- Westenergie-TV – Fernsehoption mit div.
HD-Sendern und Sprachpaketen
- spezielle Gewerbeprodukte verfügbar
- öffentl.-dyn. IP Adresse ist buchbar
(monatl. 3€)

WLAN-Telefonie

Mit dem Handy trotz Funkloch mit perfektem Sound telefonieren –
Voraussetzung: Sie befinden sich in einem bekannten WLAN-Netz

Aktivierung iPhone

1. Einstellungen öffnen
2. Menüpunkt „Mobilfunk“ wählen
3. Option „WLAN-Anrufe“ einschalten

Im Display erscheint neben dem Mobilfunkanbieter z.B. WIFI-Calling oder WLAN

Aktivierung ANDROID

Variante 1

1. Telefon-App öffnen
2. Ins „Mehr“-Menü wechseln (oft mit drei Punkten in der oberen rechten Ecke gekennzeichnet)
3. Dort die Einstellungen aufrufen
4. Hier findet sich nun der Punkt „Wi-Fi Calling“ oder „WLAN Call“

Variante 2

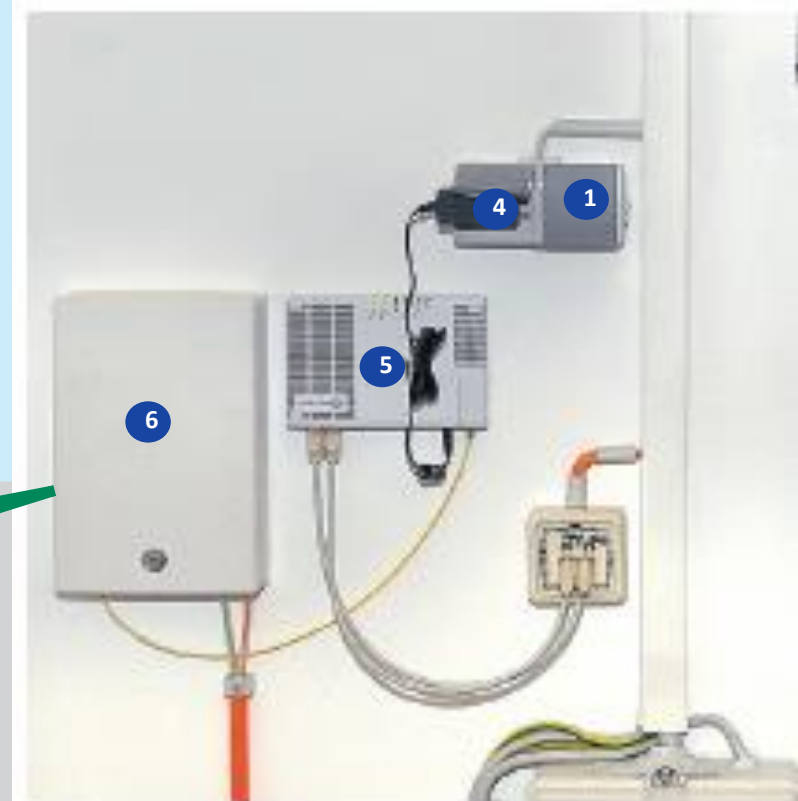
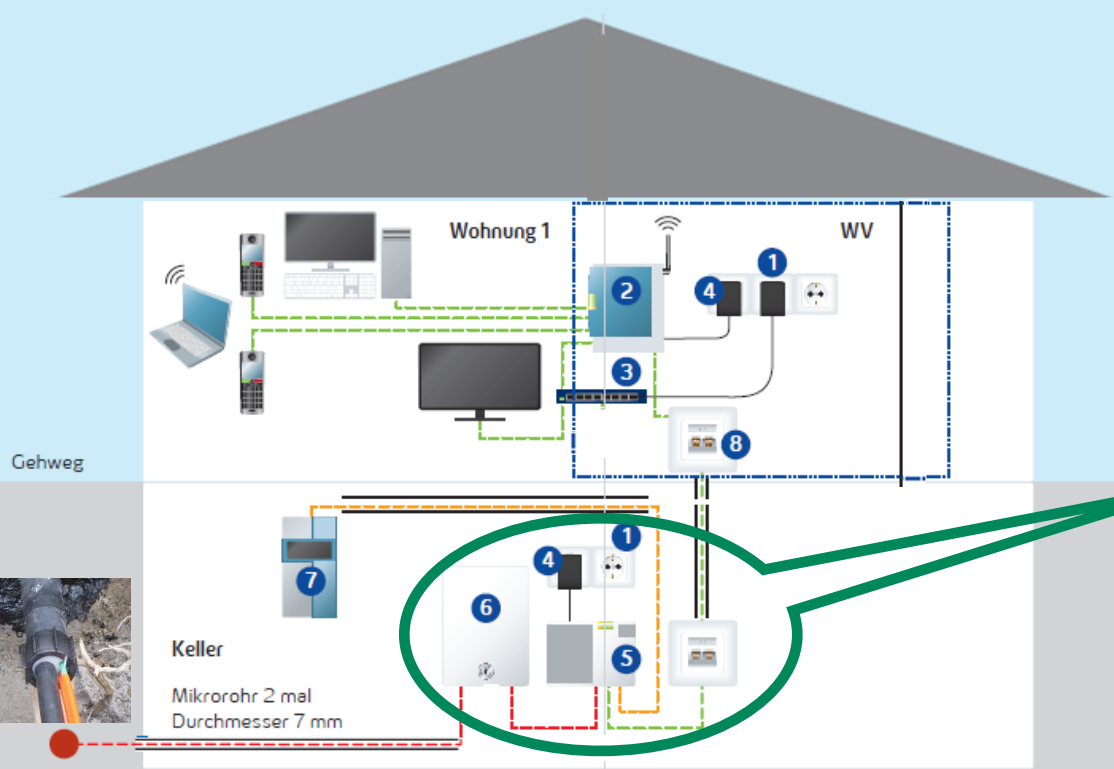
1. Einstellungen öffnen
2. Dort auf „WLAN & Netzwerk“ wechseln
3. Noch einmal weiter zu „SIM & Netzwerk“
4. Den Punkt „Wi-Fi-Anrufe“ finden Sie dann nach Aufruf der SIM-Einstellungen

Wird von fast allen Netzbetreibern angeboten.
Evtl. kostenlos bei Hotline freischalten lassen

Glasfaseranschluss



- (1) 230-V-Steckdose
- (2) DSL-Router
- (3) TV und Set-Top-Box
- (4) Netzteil
- (5) ONT- Converter Lichtimpulse auf elektrische Signale
- (6) APL-Abschlusspunkt Linientechnik
- (7) Stromzähler
- (8) Wohnungsübergabepunkt



Zentrale für Internet, Multimedia und Telefon

- Einfache Bedienung
 - Eingebaute Telefonanlage und
 - Vorinstalliertes Programm: T...
 - Eingebauter Anrufbeantworter
 - Optional: Vollumfänglicher I...
- Verbindung per LAN-Kabel zwischen Übergabepunkt im Haus und Fritzbox. An Fritzbox blaue Buchse nutzen - nicht DSL/TEL

Anschlüsse

- Alle DSL-Anschlüsse mit bis zu 300 MBit/s
- IP-basiertes, analoges oder ISDN-Festnetz
- 4 x Gigabit-Ethernet
- 1 x Gigabit WAN für den Anschluss an Kabel-/DSL-/Glasfasermodem oder Netzwerk
- 4 x 4 WLAN AC + N mit Multi-User MIMO
- WLAN AC mit bis zu 1.733 MBit/s (5 GHz)
- WLAN N mit bis zu 800 MBit/s (2,4 GHz)
- 2 x USB 3.0 für Speicher und Drucker
- DECT-Basisstation für bis zu 6 Handgeräte
- ISDN-S_{se}-Bus für ISDN-Telefone oder ISDN-Telefonanlage
- 2 x a/b-Port für analoge Telefone, Anrufbeantworter und Fax



Wichtig! Darauf ist zu achten?

Laufzeit beim
bisherigen Anbieter?



Nicht selbst beim
bestehenden
Anbieter kündigen!



Tipp

Bei Rückfragen des bestehenden Anbieters zum
Wechsel nicht verunsichern lassen und
keine Tarifänderungen mehr vornehmen!

E.ON Highspeed

Grundlage für zukunftsfähiges
Leben

Telefon-Flatrate ins
deutsche Festnetz

Sparen Sie als E.ON Strom-
oder Erdgaskunde
102 €*

Jahrzehnte auf
technologisch
neuestem Stand

Surfen mit Internet-Flatrate ohne
Limit im schnellsten Netz vor Ort

Sie behalten Ihre
alten Rufnummern

Aufwertung Ihrer Immobilie

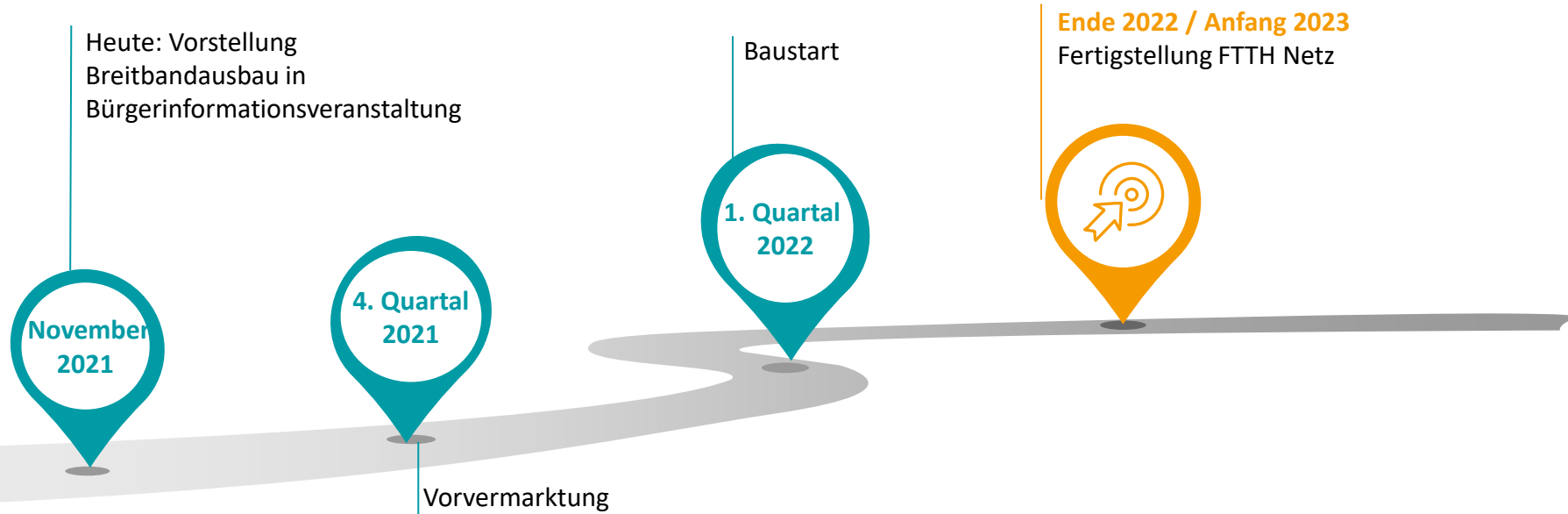
Hausanschluss-Beratung durch
erfahrene Bauleitung

Kontakt: <http://www.eon-highspeed.com>
=> Ausbaugebiete => VG Sprendlingen-Gensingen
Tel. 0800 990066
E-Mail service@eon-highspeed.com “



NÄCHSTE SCHRITTE

Ausblick auf die nächsten gemeinsamen Schritte



Wir freuen uns auf das gemeinsame Projekt!

... noch Fragen? Sprechen Sie uns gerne an!

westenergie

pontanet

GmbH – Ihr IT-Spezialist

Vertriebspartner
Westenergie Breitband
GmbH



Severin Stiehl – Geschäftsführer

Seit 22 Jahren Erfahrung im IT-Bereich

Alles rund um Internet, Telefon und Mobilfunk



0671/896652055 – Herr Strauß

www.pontanet.de

shop@pontanet.de

Ansprechpartner

Alexander Dreessen

Deutsche Giga Access GmbH

Projektleiter

M +49 1525 4703060

Alexander.Dreessen.extern@dga-gmbh.com

west**energie**

Vielen Dank für Ihre
Aufmerksamkeit!